



ACCESSORI PER FUNI E CATENE INOX
STAINLESS STEEL FITTINGS FOR ROPE AND CHAINS
ACCESSOIRES POUR CÂBLES ET CHAÎNES EN INOX
ZUBEHÖRE FÜR SEILEN UND KETTEN AUS ROSTFREIEM STAHL

571

ANCORE AD OMBRELLO ZINCATE
 GALVANIZED FOLDING GRAPNEL ANCHORS
 ANCRES PARAPLUIE GALVANISEES
 FALTANKER VERZINKT



Misura
Size
Mesure
Abmessung

Kg

1,4
2,3
3,5
5,5
6,5
7,5
8,5
10
12

572

ANCORE HALL ZINCATE
 GALVANIZED HALL ANCHORS
 ANCRES HALL GALVANISES
 HALL ANKER VERZINKT



Misura
Size
Mesure
Abmessung

Kg

2,1
2,8
3,7
4,5
6,3
8
9,1

573

ANCORE DANFORTH ZINCATE
 GALVANIZED DANFORTH ANCHORS
 ANCRES DANFORTH GALVANISES
 DANFORTH ANKER VERZINKT



Misura
Size
Mesure
Abmessung

Kg

2
2,5
4
6
8
9
10
12
15
20
25
30

574

ANCORE BRUCE ZINCATE
GALVANIZED BRUCE ANCHORS
ANCRÉS BRUCE GALVANISÉS
VERZINKTE BRUCE ANKER

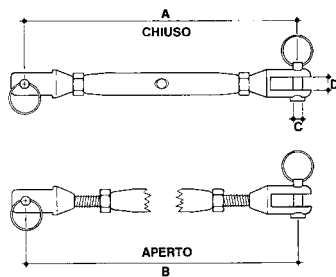


Misura Size Mesure Abmessung	
Kg	
2	
5	
7,5	
10	
15	
20	
25	
30	
35	
40	
50	

501

TENDITORI A DUE FORCELLE IN ACCIAIO INOX
STAINLESS STEEL TURNBUCKLES WITH TWO FORKS
RIDOIRS A DEUX CHAPES EN ACIER INOX
WANTENSPANNER MIT ZWEI GABELN AUS ROSTFREIEM STAHL

AISI 316

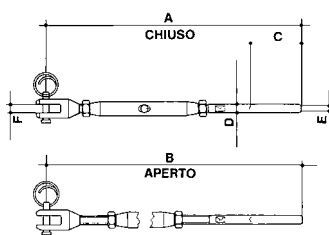


Misura Size Mesure Abmessung	Fune Ø Rope Ø Cable Ø Drahtseil Ø	A	B	C	D	Peso Weight Poids Gewicht
	mm	mm	mm	mm	mm	Kg
M 4	2	110	160	4	4	0,040
M 5	2,5	120	180	4	5	0,060
M 6	3	135	190	5	6	0,080
M 8	4	160	220	7	8	0,160
M 10	5	185	260	8	10	0,270
M 12	6-7	250	365	10	12	0,380
M 14	8	260	380	12	14	0,680
M 16	10	305	460	14	16	1,030
M 20	14	440	660	16	18	2,220

502

TENDITORI CON FORCELLA E TERMINALE A PRESSARE IN ACCIAIO INOX
STAINLESS STEEL TURNBUCKLES WITH FORK AND TERMINAL
RIDOIRS A UNE CHAPE ET UN EMBOUT A SERTIR EN ACIER INOX
WANTENSPANNER MIT GABEL UND TERMINAL ZUM WALZEN

AISI 316

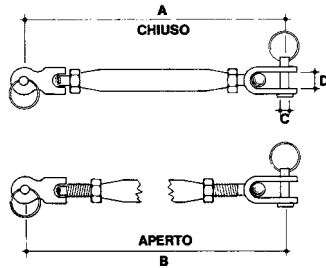


Misura Size Mesure Abmessung	Fune Ø Rope Ø Cable Ø Drahtseil Ø	A	B	C	D	E	F	Peso Weight Poids Gewicht
	mm	mm	mm	mm	mm	mm	mm	Kg
M 6	3	185	230	32	6	3,2	6	0,080
M 8	4	210	275	40	8	4,2	8	0,130
M 10	5	235	325	50	10	5,2	10	0,230
M 12	6	320	435	60	12	6,2	12	0,480
M 14	7	360	515	70	14	7,2	14	0,620
M 16	8	415	575	78	16	8,2	16	1,120
M 20	10	480	600	85	18	10,5	18	2,200

503

TENDITORI A DUE SNODI IN ACCIAIO INOX
 STAINLESS STEEL TURNBUCKLES WITH TWO JOINT FORKS
 RIDOIRS A DEUX CHAPES ARTICULEES EN ACIER INOX
 WANTENSPANNER MIT ZWEI GELENKGABELN AUS ROSTFREIEM STAHL

AISI 316

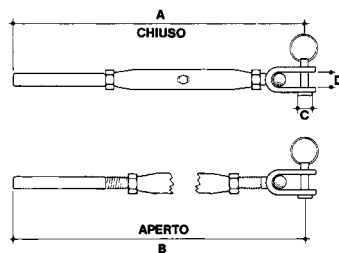


Misura Size Mesure Abmessung	Fune Ø Rope Ø Cable Ø Drahtseil Ø	A	B	C	D	Peso Weight Poids Gewicht
	mm	mm	mm	mm	mm	Kg
M 6	3	135	190	5	8	0,090
M 8	4	190	260	8	10	0,180
M 10	5	230	320	8	12	0,340
M 12	6-7	280	380	8	14	0,540

504

TENDITORI CON SNODO E TERMINALE A PRESSARE IN ACCIAIO INOX
 STAINLESS STEEL TURNBUCKLES WITH JOINT FORK AND TERMINAL
 RIDOIRS A UNE CHAPE ARTICULEE ET UN EMBOUT A SERTIR EN ACIER INOX
 WANTENSPANNER MIT GELENKGABEL UND TERMINAL ZUM WALZEN

AISI 316

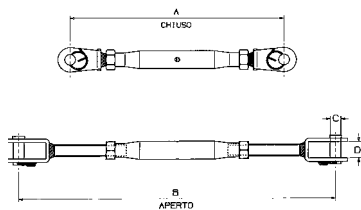


Misura Size Mesure Abmessung	Fune Ø Rope Ø Cable Ø Drahtseil Ø	A	B	C	D	Peso Weight Poids Gewicht
	mm	mm	mm	mm	mm	Kg
M 6	3	150	200	6	8	0,080
M 8	4	190	250	8	10	0,150
M 10	5	235	305	10	12	0,280
M 12	6-7	310	410	12	14	0,500

505

TENDITORI CON DUE FORCELLE SALDATE IN ACCIAIO INOX
 STAINLESS STEEL TURNBUCKLES WITH TWO WELDED FORKS
 RIDOIRS A DEUX CHAPES SOUDEES EN ACIER INOX
 WANTENSPANNER MIT ZWEI GESCHWEISSTEN GABELN AUS ROSTFREIEM STAHL

AISI 316

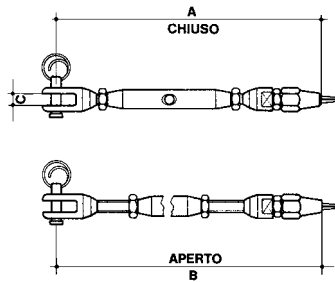


Misura Size Mesure Abmessung	Fune Ø Rope Ø Cable Ø Drahtseil Ø	A	B	C	D	Peso Weight Poids Gewicht
	mm	mm	mm	mm	mm	Kg
M 5	2,5	125	175	6	11	0,060
M 6	3	135	200	6	11	0,080
M 8	4	145	210	6	11	0,160
M 10	5	180	250	8	13	0,270
M 12	6-7	210	300	12	12	0,380
M 14	7	260	410	12	13	0,680
M 16	8	290	460	14	15	1,030
M 20	10	350	520	15	21	2,220

506

TENDITORI CON TERMINALE RAPIDO IN ACCIAIO INOX
 STAINLESS STEEL TURNBUCKLES WITH SWIFT TERMINAL
 RIDOIRS INOX A UNE CHAPE ET UN EMBOUT RAPID
 SPANNSCHLÖSSER MIT SCHNELLTERMINAL AUS ROSTFREIEM STAHL

AISI 316

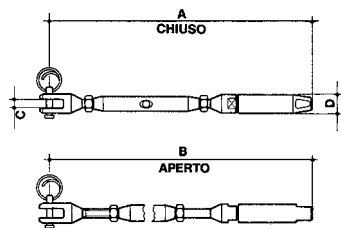


Misura Size Mesure Abmessung	Fune Ø Rope Ø Cable Ø Drahtseil Ø	A	B	C	Peso Weight Poids Gewicht
mm	mm	mm	mm	mm	Kg
6	3	165	220	6	0,080
8	4	185	250	8	0,150
10	5	220	295	10	0,270
12	6	290	390	12	0,570
14	7	300	410	14	0,690
16	8	350	500	16	1,030

507

TENDITORI PARAFIL IN ACCIAIO INOX
 STAINLESS STEEL PARAFIL TURNBUCKLES
 RIDOIRS INOX A UNE CHAPE ET UN EMBOUT PARAFIL
 PARAFILSPANNSCHLÖSSER AUS ROSTFREIEM STAHL

AISI 316

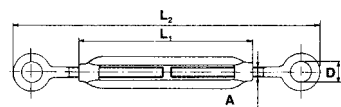


Misura Size Mesure Abmessung	A	B	C	D	Peso Weight Poids Gewicht
mm	mm	mm	mm	mm	Kg
7	185	240	6	12	0,090
9	190	260	6	14	0,110

508

TENDITORI A DUE OCCHI IN ACCIAIO INOX
 STAINLESS STEEL TURNBUCKLES EYE AND EYE
 RIDOIRS A DEUX ANNEAUX EN ACIER INOX
 WANTENSPANNER MIT ZWEI ÖSEN AUS ROSTFREIEM STAHL

AISI 316

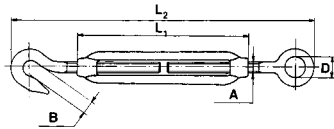


Misura Size Mesure Abmessung	A	D	L1	L2	S.W.L	Peso Weight Poids Gewicht
	mm	mm	mm	mm	Kg	Kg
M 5	5	8	70	110+170	140	0,040
M 6	6	10	90	140+220	225	0,080
M 8	8	14	120	180+280	410	0,160
M 10	10	16	150	230+360	650	0,250
M 12	12	18	200	280+460	930	0,560
M 16	16	26	250	370+590	1770	1,000
M 20	20	30	300	420+650	2700	1,900

509

TENDITORI OCCHIO E GANCIO IN ACCIAIO INOX
 STAINLESS STEEL TURNBUCKLES EYE AND HOOK
 RIDOIRS ANNEAU ET CROCHET EN ACIER INOX
 SPANNSCHLÖSSER MIT ÖSE UND HAKEN AUS ROSTFREIEM STAHL

AISI 316

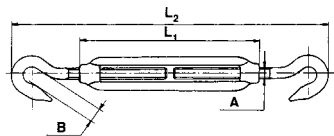


Misura Size Mesure Abmessung	A	B	D	L1	L2	S.W.L	Peso Weight Poids Gewicht
	mm	mm	mm	mm	mm	Kg	Kg
M 5	5	9	8	70	110+170	50	0,040
M 6	6	10	10	90	140+220	75	0,080
M 8	8	11	14	120	180+280	165	0,170
M 10	10	12	16	150	230+360	235	0,270
M 12	12	14	18	200	280+460	320	0,560
M 16	16	16	26	250	370+590	530	1,100
M 20	20	18	30	300	420+650	730	1,900

510

TENDITORI A DUE GANCI IN ACCIAIO INOX
 STAINLESS STEEL TURNBUCKLES HOOK AND HOOK
 RIDOIRS A DEUX CROCHETS EN ACIER INOX
 SPANNSCHLÖSSER MIT ZWEI HAKEN AUS ROSTFREIEM STAHL

AISI 316

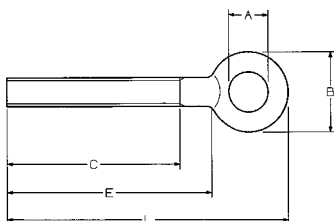


Misura Size Mesure Abmessung	A	B	L1	L2	S.W.L	Peso Weight Poids Gewicht
	mm	mm	mm	mm	Kg	Kg
M 5	5	9	70	110+170	50	0,040
M 6	6	10	90	140+220	75	0,080
M 8	8	11	120	180+280	165	0,160
M 10	10	12	150	230+360	235	0,250
M 12	12	14	200	280+460	320	0,560
M 16	16	16	250	370+590	530	1,100
M 20	20	18	300	420+650	730	1,870

575

OCCHIO IN ACCIAIO INOX
 STAINLESS STEEL EYE
 OEIL EN ACIER INOX
 ÖSE AUS ROSTFREIEM STAHL

AISI 304

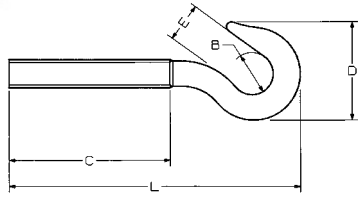


Misura Size Mesure Abmessung	A	B	C	E	L	S.W.L	Peso Weight Poids Gewicht
	mm	mm	mm	mm	mm	Kg	Kg
M 6	10	19	55	60	79	225	0,016
M 8	11	22	55	60	82	410	0,030
M 10	13	25,5	60	63	88,5	650	0,050
M 12	15,8	32	66	70	102	930	0,090

576

GANCIO IN ACCIAIO INOX
STAINLESS STEEL HOOK
CROCHET INOX
HAKEN AUS ROSTFREIEM STAHL

AISI 304

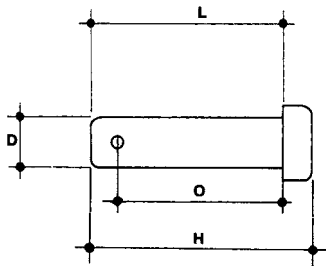


Misura Size Mesure Abmessung	B	C	D	E	L	S.W.L	Peso Weight Poids Gewicht
	mm	mm	mm	mm	mm	Kg	Kg
M 6	9,5	50	22,5	8	77	75	0,015
M 8	11	55	30	10	93	165	0,030
M 10	14	60	36	12,5	103,5	235	0,060
M 12	18	66	47	16	122	320	0,130

512

PERNI CON ANELLINO PER TENDITORI IN ACCIAIO INOX
STAINLESS STEEL PINS WITH SAFETY RING
AXES AVEC ANNEAU POUR RIDOIRS EN ACIER INOX
STECKBOLZEN MIT RINGSPLINTEN FÜR WANTENSANNER AUS ROSTFREIEM STAHL

AISI 316

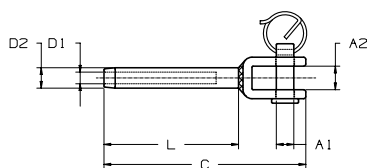


Misura Size Mesure Abmessung	D	L	O	H	Peso Weight Poids Gewicht
mm	mm	mm	mm	mm	Kg
5	3,8	15	13	18	0,010
6	4,8	16	14	20	0,010
8	6,6	21	18	24	0,010
10	7,8	27	22,5	28,5	0,010
12	9,7	29,5	26,5	32,5	0,010
14	9,8	35	30	37,7	0,020
16	11,6	31	28	34	0,040
20	15,3	50	44	54	0,080

513

TERMINALI A PRESSARE A FORCELLA IN ACCIAIO INOX
STAINLESS STEEL FORK TERMINALS
EMBOUTS A CHAPE A SERTIR EN ACIER INOX
GESCHWEISSTE GABELTERMINALS ZUM WALZEN AUS ROSTFREIEM STAHL

AISI 316

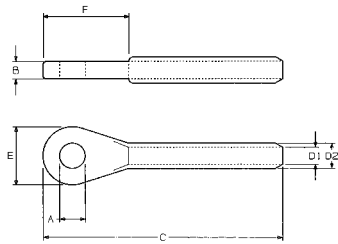


Fune Ø Rope Ø Cable Ø Drahtseil Ø	D1	D2	L	A1	A2	C	Peso Weight Poids Gewicht
mm	mm	mm	mm	mm	mm	mm	Kg
3	3,2	6,3	38	5	6	68	0,020
4	4,2	7,5	43	6	10	82	0,050
5	5,2	9,1	52	8	10	100	0,060
6	6,6	12,5	63	9	12	120	0,130
7	7,2	14,3	72	9	12	140	0,130
8	8,2	16,1	78	12	15,5	165	0,230
10	10,5	17,8	90	16	17	170	0,330
12	12,5	21,4	105	16	17	210	0,520

514

TERMINALI A PRESSARE AD OCCHIO IN ACCIAIO INOX
 STAINLESS STEEL EYE TERMINALS
 EMBOUTS A OEIL A SERTIR EN ACIER INOX
 AUGENTERMINALS ZUM WALZEN AUS ROSTFREIEM STAHL

AISI 316

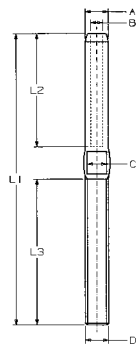


Fune Ø Rope Ø Cable Ø Drahtseil Ø	D1	D2	A	B	C	E	F	Peso Weight Poids Gewicht
mm	mm	mm	mm	mm	mm	mm	mm	Kg
3	3,3	6,3	6	4	65	14,5	16,5	0,014
4	4,3	7,5	8	5	70	17	21	0,025
5	5,3	9,1	10	7	92	22	28	0,042
6	6,4	12,5	12	8	120	28	34	0,098
7	7,4	14,3	12,7	9	120	28	37	0,110
8	8,4	16,1	14,5	10	140	32	40	0,186
10	10,5	18	16	12	162	36	48	0,280
12	12,6	20	18	16	180	40	55	0,378

586

TERMINALE A PRESSARE IN ACCIAIO INOX
 STAINLESS STEEL SWAGE STUDS
 EMBOUTS A SERTIR EN ACIER INOX
 TERMINAL ZUM WALZEN AUS ROSTFREIEM STAHL

AISI 316

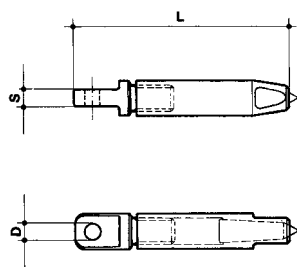


Misura Size Mesure Abmessung	L1	L2	L3	A	B	C	D	Peso Weight Poids Gewicht
mm	mm	mm	mm	mm	mm	mm		Kg
6	100	39	48	6,3	3,3	5	M 6	0,030
8	117	45	57	7,5	4,3	5,9	M 8	0,070
10	130	51	63	9	5,3	6,9	M 10	0,080
12	162	64	80	12,5	6,3	10,8	M 12	0,110
14	180	70	90	14	7,3	11,8	M 14	0,170
16	195	76	100	16	8,3	13,8	M 16	0,220
20	230	89	119	18	10,3	15	M 20	0,400

516

TERMINALI PARAFIL AD OCCHIO IN ACCIAIO INOX
 STAINLESS STEEL EYE PARAFIL TERMINALS
 EMBOUTS INOX A OEIL-PARAFIL
 ÖSENTERMINALS AUS ROSTFREIEM STAHL-PARAFIL

AISI 316

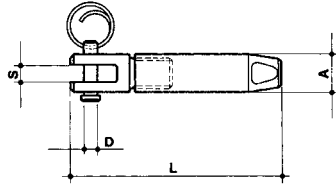


Fune Ø Rope Ø Cable Ø Drahtseil Ø	S	D	L	Peso Weight Poids Gewicht
mm	mm	mm	mm	Kg
7	6	5,5	78	0,040
9	6	5,5	78	0,050

517

TERMINALI PARAFIL A FORCELLA IN ACCIAIO INOX
 STAINLESS STEEL FORK PARAFIL TERMINALS
 EMBOUTS INOX A CHAPE-PARAFIL
 GABELTERMINALS AUS ROSTFREIEM STAHL-PARAFIL

AISI 316



Fune Ø Rope Ø Cable Ø Drahtseil Ø	L	A	D	S	Peso Weight Poids Gewicht
mm	mm	mm	mm	mm	Kg
7	75	12	4,5	6	0,050
9	76	14	4,5	6	0,050

518

CAVO PARAFIL
 PARAFIL CABLE
 CABLE PARAFIL
 PARAFILKABEL

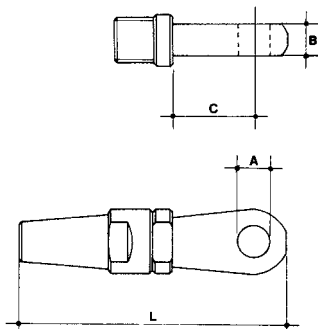


Fune Ø Rope Ø Cable Ø Drahtseil Ø	Peso Weight Poids Gewicht
mm	Kg/m
7	0,040
8,5	0,060

519

TERMINALI RAPIDI AD OCCHIO IN ACCIAIO INOX
 STAINLESS STEEL SWIFT EYE TERMINALS
 EMBOUTS RAPID A OEIL EN ACIER INOX
 SCHNELLTERMINALS MIT AUGEN AUS ROSTFREIEM STAHL

AISI 304

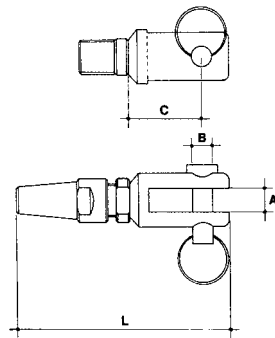


Misura Size Mesure Abmessung	A	B	C	L	Peso Weight Poids Gewicht
Ø mm	mm	mm	mm	mm	Kg
2,5-3	6	5,2	14	48	0,020
4	8	8	16	55	0,040
5	10	10	18	70	0,070
6	11	11	26	85	0,110
7	11	11	27	87	0,110
8	13	11	30	100	0,190
10	16	11	40	130	0,350
12	19	18	43	140	0,810
14	22	21	46	150	0,940
16	25	24	53	170	1,380

520

TERMINALI RAPIDI A FORCELLA IN ACCIAIO INOX
 STAINLESS STEEL SWIFT FORK TERMINALS
 EMBOUTS RAPIDS A CHAPE EN ACIER INOX
 SCHNELLTERMINALS MIT GABEL AUS ROSTRFREIEM STAHL

AISI 304 / AISI 316

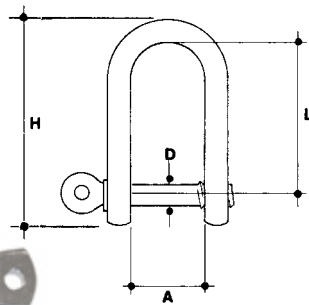


Misura Size Mesure Abmessung	A	B	C	L	Peso Weight Poids Gewicht
Ø mm	mm	mm	mm	mm	Kg
2,5-3	4,8	5	8	50	0,030
4	8	7	12	60	0,050
5	10	8	14	70	0,090
6	10	8	18	90	0,140
7	12	8	18	90	0,140
8	12	10	20	100	0,210
10	14	12	28	120	0,400
12	18	16	34	140	0,710
14	21	18	38	170	1,520
16	25	24	40	190	1,920

521

GRILLI DIRITTI IN ACCIAIO INOX
 STAINLESS STEEL "D" SHACKLES
 MANILLES DROITES EN ACIER INOX
 GERADE SCHÄKEL AUS ROSTRFREIEM STAHL

AISI 304 / AISI 316

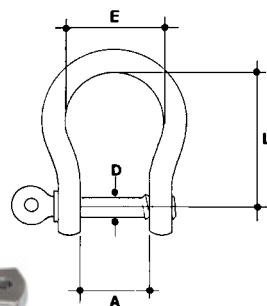


Misura Size Mesure Abmessung	D	A	L	H	S.W.L	Peso Weight Poids Gewicht
mm	mm	mm	mm	mm	Kg	Kg
4	4	8	16	24	50	0,010
5	5	10	20	30	70	0,020
6	6	14	26	37	100	0,030
8	8	16	32	48	250	0,070
10	10	20	45	64	400	0,130
12	12	25	48	72	630	0,220
14	14	29	63	88,5	750	0,310
16	16	34	64	96	1000	0,380
19	19	40	76	114	1600	0,690
22	22	47	96	143	2000	1,200
25	25	50	100	150	2500	1,300
28	28	56	112	168	3150	3,000
32	32	64	128	192	4000	4,170

522

GRILLI A CUORE IN ACCIAIO INOX
 STAINLESS STEEL BOW SHACKLES
 MANILLES LYRE EN ACIER INOX
 GESCHWEIFTE SCHÄKEL AUS ROSTRFREIEM STAHL

AISI 304 / AISI 316

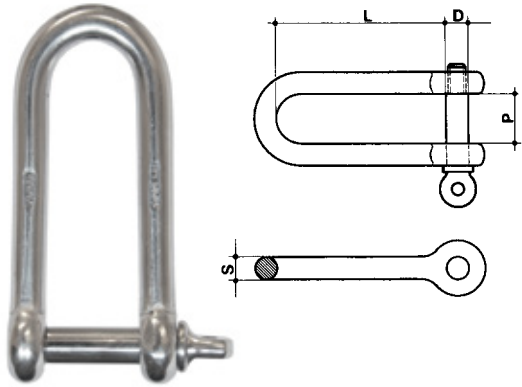


Misura Size Mesure Abmessung	D	E	A	L	S.W.L	Peso Weight Poids Gewicht
mm	mm	mm	mm	mm	Kg	Kg
4	4	12,5	8	16	50	0,010
5	5	15	10	20	80	0,020
6	6	21	14	24	100	0,030
8	8	24	16	32	200	0,080
10	10	31	20	40	300	0,130
12	12	38	26	48	500	0,224
14	14	43,5	30	63,5	600	0,346
16	16	52	32	64	800	0,370
19	19	59	42	76	1100	0,950
22	22	67	44	88	1500	1,350
25	25	76,5	54	100	2000	2,200
28	28	86	56	112	2600	2,880
32	32	101	64	128	3200	4,100

523

GRILLI LUNGI IN ACCIAIO INOX
 STAINLESS STEEL LONG SHACKLES
 MANILLES LONGUES EN ACIER INOX
 GESCHMIEDETE SCHÄKEL, LANGE AUSFÜHRUNG AUS ROSTFREIEM STAHL

AISI 316

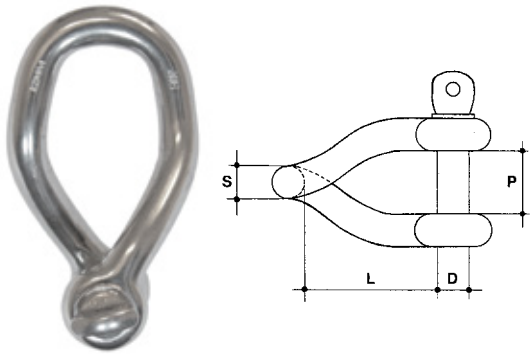


Misura Size Mesure Abmessung	P	L	D	S	Peso Weight Poids Gewicht
mm	mm	mm	mm	mm	Kg
4	8	30	4	4	0,010
5	10	38	5	5	0,020
6	12	46	6	6	0,030
8	15	60	8	8	0,080
10	20	75	10	10	0,170
12	23	90	12	12	0,280

524

GRILLI RITORTI IN ACCIAIO INOX
 STAINLESS STEEL TWISTED SHACKLES
 MANILLES TORSEES EN ACIER INOX
 GEDREHTE SCHÄKEL AUS ROSTFREIEM STAHL

AISI 316

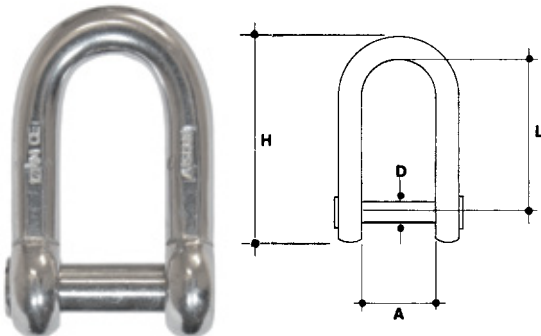


Misura Size Mesure Abmessung	D	P	L	S	Peso Weight Poids Gewicht
mm	mm	mm	mm	mm	Kg
4	4	8	22	4	0,010
5	5	10	28	5	0,010
6	6	12	34	6	0,030
8	8	16	40	8	0,070
10	10	20	45	10	0,130
12	12	24	52	12	0,220

591

GRILLI DIRITTI INOX CON PERNO TAGLIO CACCIAVITE
 STAINLESS STEEL "D" SHACKLES WITH FLAT HEAD PIN
 MANILLES DROITES EN ACIER INOX AVEC PITON POUR TOURNEVIS
 GERADE SCHÄKEL AUS EDELSTAHL MIT FLACHKOPF BOLZEN

AISI 316

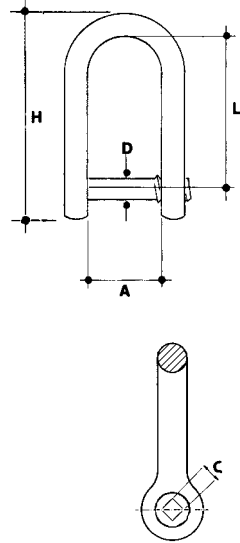


Misura Size Mesure Abmessung	D	A	L	H	S.W.L.	Peso Weight Poids Gewicht
mm	mm	mm	mm	mm	Kg	Kg
6	6	13	27	39	100	0,030
8	8	16	35	51	250	0,070
10	10	19	42,5	61,5	400	0,130
12	12	24,5	54	78	630	0,220
14	14	28,5	61	89,5	750	0,310

594

GRILLI DIRITTI INOX PERNO TESTA CHIAVE QUADRA
 STAINLESS STEEL STR SHACKLES WITH PIN WITH SQUARE SUNKEN HOLE
 MANILLES DROITES EN ACIER INOX AVEC PITON POUR CLE CARREE
 GERADE SCHÄKEL AUS EDELSTAHL MIT VIERKANTSCHLÜSSEL BOLZEN

AISI 316

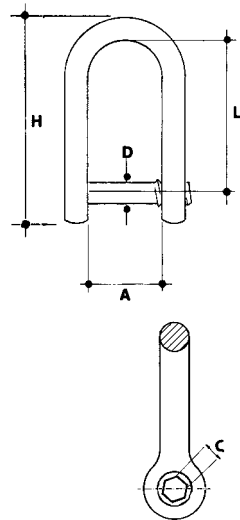


Misura Size Mesure Abmessung	D	A	C	L	H	S.W.L	Peso Weight Poids Gewicht
mm	mm	mm	mm	mm	mm	Kg	Kg
6	6	14	3	26	37	100	0,030
8	8	16	3	32	48	250	0,070
10	10	20	5	45	64	400	0,130
12	12	25	6	48	72	630	0,220
14	14	29	7	63	88,5	750	0,310
16	16	34	8	64	96	1000	0,380
20	19	40	10	76	114	1600	0,690
22	22	47	11	96	143	2000	1,200
25	25	50	12	100	150	2500	1,300

595

GRILLI DIRITTI INOX CON PERNO A BRUGOLA
 STAINLESS STEEL STR. SHACKLE WITH ALLEN PIN
 MANILLES DROITES EN ACIER INOX AVEC PITON POUR VIS A TETE A SIX PANS
 GERADE SCHÄKEL AUS EDELSTAHL MIT INBUSSCHLÜSSEL BOLZEN

AISI 316

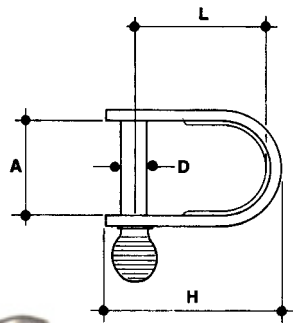
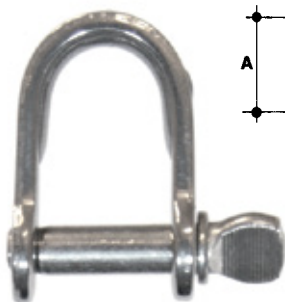


Misura Size Mesure Abmessung	D	A	C	L	H	S.W.L	Peso Weight Poids Gewicht
mm	mm	mm	mm	mm	mm	Kg	Kg
6	6	14	3	26	37	100	0,030
8	8	16	4	32	48	250	0,070
10	10	20	5	45	64	400	0,130
12	12	25	6	48	72	630	0,220
14	14	29	7	63	88,5	750	0,310

525

GRILLI IN ACCIAIO INOX TRANCIATI IN NASTRO TIPO CORTO
 STAINLESS STEEL FLAT SHACKLES SHORT TYPE
 MANILLES COURTES A BANDE EN ACIER INOX
 SCHÄKEL AUS BANDMATERIAL KURZE AUSFÜHRUNG AUS ROSTFREIEM STAHL

AISI 316

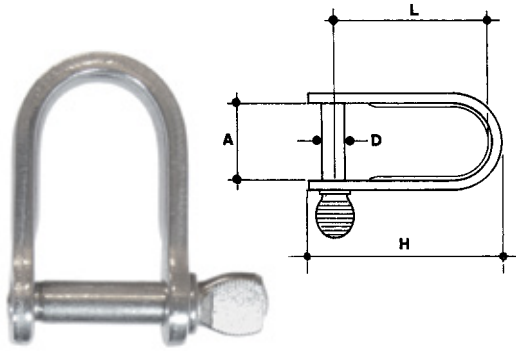


Misura Size Mesure Abmessung	D	A	L	H	Peso Weight Poids Gewicht
mm	mm	mm	mm	mm	Kg
4	4	10	17	23	0,010
5	5	12	20	28	0,015
6	6	16	24	33	0,020

526

GRILLI IN ACCIAIO INOX TRANCIATI IN NASTRO TIPO LUNGO
 STAINLESS STEEL FLAT SHACKLES LONG TYPE
 MANILLES LONGUES A BANDE EN ACIER INOX
 SCHÄKEL AUS BANDMATERIAL LANGE AUSFÜHRUNG AUS ROSTFREIEM STAHL

AISI 316

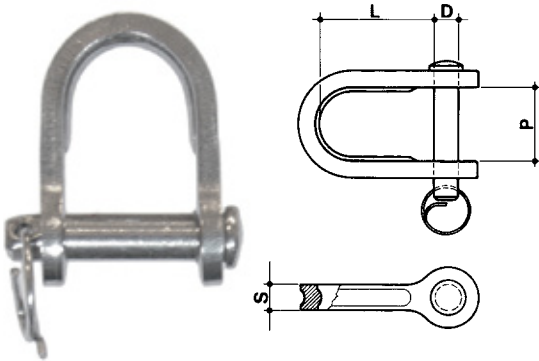


Misura Size Mesure Abmessung	D	A	L	H	Peso Weight Poids Gewicht
mm	mm	mm	mm	mm	Kg
4	4	12	26	33	0,010
5	5	16	27	35	0,010
6	6	17	29	40	0,020

527

GRILLI TRANCIATI CORTI CON ANELLO IN ACCIAIO INOX
 STAINLESS STEEL FLAT SHACKLES SHORT TYPE WITH SAFETY RING
 MANILLES COURTES A BANDE EN ACIER INOX AVEC MANILLE
 SCHÄKEL AUS BANDMATERIAL, KURZE AUSFÜHRUNG MIT RING AUS EDELSTAHL

AISI 316

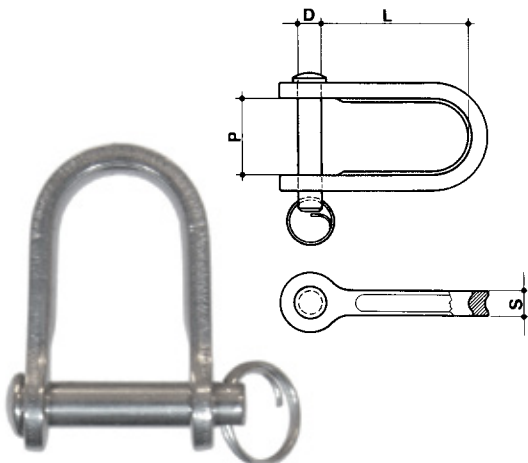


Misura Size Mesure Abmessung	P	L	D	S	Peso Weight Poids Gewicht
mm	mm	mm	mm	mm	Kg
4	10	15	4	5	0,010
5	12	17	5	6	0,010
6	16	21	6	7	0,020

528

GRILLI TRANCIATI LUNGI CON ANELLO IN ACCIAIO INOX
 STAINLESS STEEL FLAT SHACKLES LONG TYPE WITH SAFETY RING
 MANILLES LONGUES A BANDE EN ACIER INOX AVEC ANNEAU
 SCHÄKEL AUS BANDMATERIAL, LANGE AUSFÜHRUNG MIT RING AUS EDELSTAHL

AISI 316

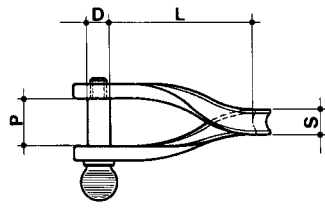


Misura Size Mesure Abmessung	P	L	D	S	Peso Weight Poids Gewicht
mm	mm	mm	mm	mm	Kg
4	12	24	4	5	0,010
5	16	25	5	6	0,010
6	17	26	6	7	0,020

529

GRILLI TRANCIATI RITORTI IN ACCIAIO INOX
 STAINLESS STEEL FLAT AND TWISTED SHACKLES
 MANILLES TORSÉES À BANDE EN ACIER INOX
 GEDREHTE SCHÄKEL AUS BANDMATERIAL AUS EDELSTAHL

AISI 316

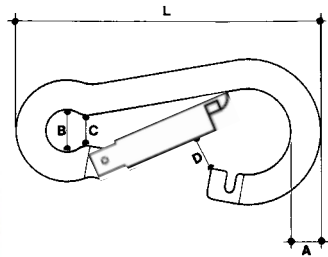


Misura Size Mesure Abmessung	P	L	D	S	Peso Weight Poids Gewicht
mm	mm	mm	mm	mm	Kg
4	11	22	4	5	0,010
5	12	37	5	6	0,020

530

MOSCHETTONI IN ACCIAIO INOX
 STAINLESS STEEL SNAP HOOKS
 MOUSQUETONS EN ACIER INOX
 KARABINERHAKEN AUS ROSTFREIEM STAHL

AISI 304 / AISI 316

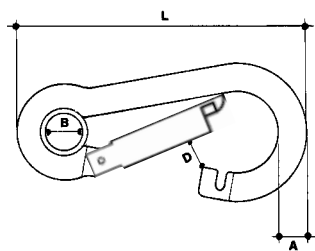


Misura Size Mesure Abmessung	A	B	C	D	L	Peso Weight Poids Gewicht
mm	mm	mm	mm	mm	mm	Kg
40	4	6	5	6	40	0,008
50	5	8	6	7	50	0,020
60	6	9	7,5	8	60	0,030
70	7	10	8,5	9	70	0,050
80	8	12	9	11	80	0,070
90	9	13	9,5	12	90	0,090
100	10	15	10,5	13	100	0,130
120	11	19	15,5	16	120	0,190
140	12	20	14	21	140	0,265
160	13	23	18	22	160	0,360

531

MOSCHETTONI CON ANELLO IN ACCIAIO INOX
 STAINLESS STEEL SNAP HOOKS WITH EYE
 MOUSQUETONS AVEC ANNEAU EN ACIER INOX
 KARABINERHAKEN MIT RING AUS ROSTFREIEM STAHL

AISI 304 / AISI 316

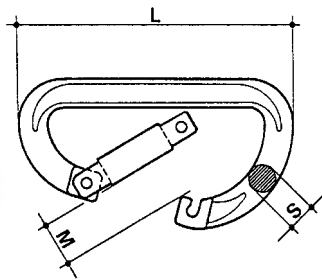


Misura Size Mesure Abmessung	A	B	D	L	Peso Weight Poids Gewicht
mm	mm	mm	mm	mm	Kg
40	4	4,5	6	40	0,009
50	5	7	7	50	0,020
60	6	8	8	60	0,030
70	7	9	9	70	0,050
80	8	10,5	11	80	0,070
90	9	12	12	90	0,090
100	10	14	13	100	0,130
120	11	18	16	120	0,190
140	12	18	21	140	0,265
160	13	20	22	160	0,360

532

MOSCHETTONI ASIMMETRICI IN ACCIAIO INOX
 STAINLESS STEEL ASYMMETRICAL SNAP HOOKS
 MOUSQUETONS ASYMETRIQUES EN ACIER INOX
 ASYMMETRISCHE KARABINERHAKEN AUS EDELSTAHL

AISI 316

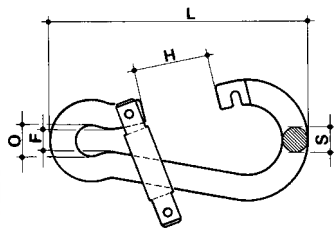


Misura Size Mesure Abmessung	L	S	M	Peso Weight Poids Gewicht
mm	mm	mm	mm	Kg
80	80	8	12	0,070
100	100	10	18	0,130
120	120	12	18	0,220

534

MOSCHETTONI CON APERTURA SPECIALE IN ACCIAIO INOX
 STAINLESS STEEL SNAP HOOKS WITH SPECIAL OPENING
 MOUSQUETONS EN ACIER INOX AVEC OUVERTURE SPECIALE
 KARABINERHAKEN MIT SPEZIALVERSCHLUß AUS EDELSTAHL

AISI 316

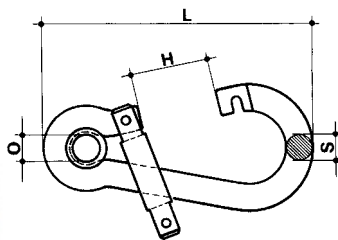


Misura Size Mesure Abmessung	L	S	O	F	H	Peso Weight Poids Gewicht
mm	mm	mm	mm	mm	mm	Kg
80	80	8	11	8	19	0,070
100	100	10	15	10,5	22	0,170
120	120	11	18	12	26	0,190

535

MOSCHETTONI CON APERTURA SPECIALE ED ANELLO IN ACCIAIO INOX
 STAINLESS STEEL SNAP HOOKS WITH EYE AND SPECIAL OPENING
 MOUSQUETONS EN ACIER INOX AVEC ANNEAU ET OUVERTURE SPECIALE
 KARABINERHAKEN MIT RING UND SPEZIALVERSCHLUß AUS EDELSTAHL

AISI 316

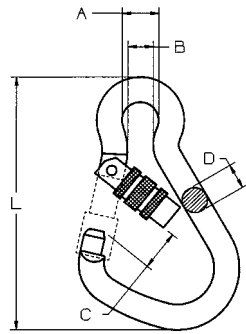


Misura Size Mesure Abmessung	L	S	O	H	Peso Weight Poids Gewicht
mm	mm	mm	mm	mm	Kg
80	8	8	10	19	0,070
100	100	10	14	22	0,130
120	120	11	17	26	0,190

580

MOSCHETTONI
SNAP HOOKS
MOUSQUETONS
KARABINERHAKEN

AISI 316



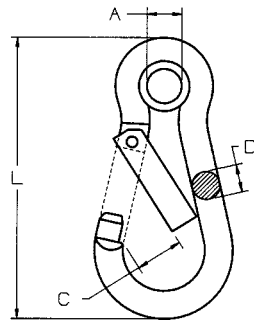
Misura Size Mesure Abmessung	A	B	C	D	L	Carico di Rottura Breaking Load Charge Rupture Bruchlast	Peso Weight Poids Gewicht
mm	mm	mm	mm	mm	mm	KN	Kg
80	12	9	17	8	85	15	0,081
100	13	10	17	10	100	22	0,155
120	18	15	23	11	125	28	0,220

Conformi alla UNI EN 362 e marcati CE
According to UNI EN 362 and marked CE
Selon UNI EN 362 et marqués CE
Nach UNI EN 362 Norm und CE Markierung

581

MOSCHETTONI CON ANELLO
SNAP HOOKS WITH RING
MOUSQUETONS AVEC ANNEAU
KARABINERHAKEN MIT RING

AISI 316

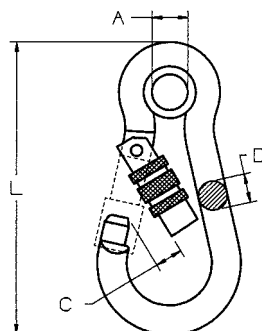


Misura Size Mesure Abmessung	A	C	D	L	S.W.L.	Peso Weight Poids Gewicht
mm	mm	mm	mm	mm	Kg	Kg
50	7	7,5	5	50	120	0,017
60	8	9	6	60	120	0,028
70	9	9	7	70	180	0,045
80	11	11	8	80	230	0,067
100	14	15	10	100	350	0,129
120	17	17	11	120	450	0,185
160	23	30	13	160	600	0,354

582

MOSCHETTONI CON ANELLO
SNAP HOOKS WITH RING
MOUSQUETONS AVEC ANNEAU
KARABINERHAKEN MIT RING

AISI 316

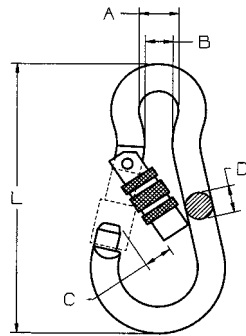


Misura Size Mesure Abmessung	A	C	D	L	S.W.L.	Peso Weight Poids Gewicht
mm	mm	mm	mm	mm	Kg	Kg
100	14	13	10	100	350	0,134
120	17	16	11	120	450	0,190

583

MOSCHETTONI
SNAP HOOKS
MOUSQUETONS
KARABINERHAKEN

AISI 316

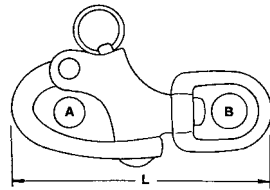


Misura Size Mesure Abmessung	A	B	C	D	L	S.W.L.	Peso Weight Poids Gewicht
mm	mm	mm	mm	mm	mm	Kg	Kg
100 120	15 18	10,5 12	13 16	10 11	100 120	350 450	0,133 0,189

536

MOSCHETTONI INOX RAPIDI CON GIRELLO
STAINLESS STEEL SWIVEL SNAP SHACKLES
MOUSQUETONS DE DRISSE A EMERILLON INOX
KARABINERHAKEN MIT WIRBEL AUS ROSTFREIEM STAHL

AISI 316

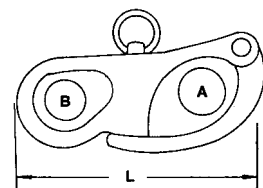


Misura Size Mesure Abmessung	A	B	L	Peso Weight Poids Gewicht
mm	mm	mm	mm	Kg
1 2 3	12 16 22	12 16 22	70 87 128	0,050 0,120 0,330

537

MOSCHETTONI INOX RAPIDI CON ANELLO
STAINLESS STEEL FIXED SNAP SHACKLES
MOUSQUETONS DE DRISSE A CEIL INOX
KARABINERHAKEN MIT RING AUS ROSTFREIEM STAHL

AISI 316

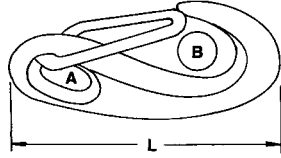


Misura Size Mesure Abmessung	A	B	L	Peso Weight Poids Gewicht
mm	mm	mm	mm	Kg
1 2 3	12 16 22	9 12 16	52 66 96	0,040 0,090 0,220

539

MOSCHETTONI A GANCIO
STAINLESS STEEL SPRING SNAPS
MOUSQUETONS A RESSORT INOX
KARABINERHAKEN AUS ROSTFREIEM STAHL

AISI 316

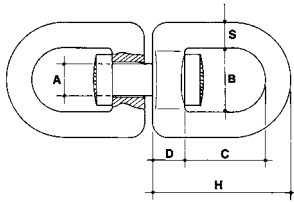


Misura Size Mesure Abmessung	A	B	L	Peso Weight Poids Gewicht
mm	mm	mm	mm	Kg
50	6	8	50	0,020
70	10	12	70	0,050
100	13	16	100	0,150

541

GIRELLI IN ACCIAIO INOX
STAINLESS STEEL SWIVELS
EMERILLONS EN ACIER INOX
WIRBEL AUS ROSTFREIEM STAHL

AISI 316

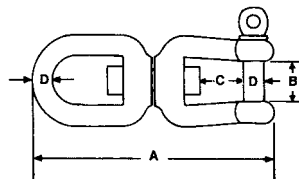


Misura Size Mesure Abmessung	A	B	C	D	H	S	S.W.L.	Peso Weight Poids Gewicht
mm	mm	mm	mm	mm	mm	mm	Kg	Kg
5	5	13	19	6	30	5	100	0,030
6	6	15	20	7	33	6	225	0,060
8	8	20	28	11	47	8	450	0,090
10	10	24	35	13	58	10	625	0,240
13	14	32	46	18	77	13	875	0,530
16	16	39	56	22	94	16	1250	1,140
20	20	41	63	33	115	19	2500	1,830
22	22	47	70	34	127	22	3250	3,000
25	25	63	88	35	148	25	4000	4,000

542

GIRELLI INOX OCCHIO E FORCELLA
STAINLESS STEEL EYE AND JAW SWIVELS
EMERILLONS INOX AVEC MANILLE
WIRBEL AUGEN-GABEL AUS ROSTFREIEM STAHL

AISI 316

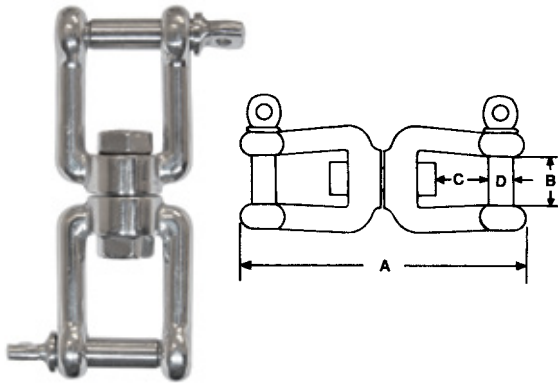


Misura Size Mesure Abmessung	A	B	C	D	S.W.L.	Peso Weight Poids Gewicht
	mm	mm	mm	mm	Kg	Kg
M 6	66	12	11	6	225	0,058
M 8	94	16	16	8	450	0,150
M 10	118	20	22	10	625	0,290
M 13	152	26	28	13	875	0,604
M 16	188	32	37	16	1250	1,064
M 19	229	38	45	19	2500	1,882

543

GIRELLI INOX A DUE FORCELLE
STAINLESS STEEL JAW AND JAW SWIVELS
EMERILLONS INOX AVEC DEUX MANILLES
WIRBEL GABEL-GABEL AUS ROSTFREIEM STAHL

AISI 316

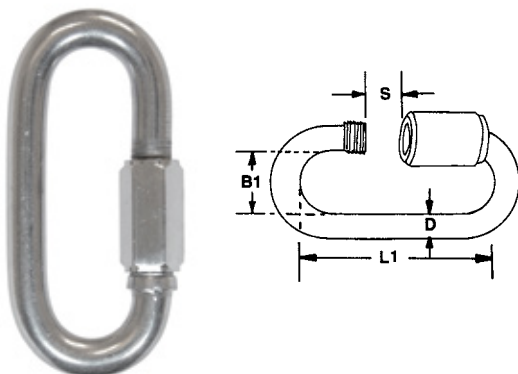


Misura Size Mesure Abmessung	A	B	C	D	S.W.L.	Peso Weight Poids Gewicht
	mm	mm	mm	mm	Kg	Kg
M 6	66	12	11	6	225	0,066
M 8	94	16	16	8	450	0,170
M 10	118	20	22	10	625	0,330
M 13	152	26	28	13	875	0,667
M 16	188	32	37	16	1250	1,148
M 19	229	38	45	19	2500	2,084

544

MAGLIE RAPIDE INOX
STAINLESS STEEL QUICK LINKS
MAILLONS RAPIDES INOX
KETTENGLIED AUS ROSTFREIEM STAHL

AISI 316

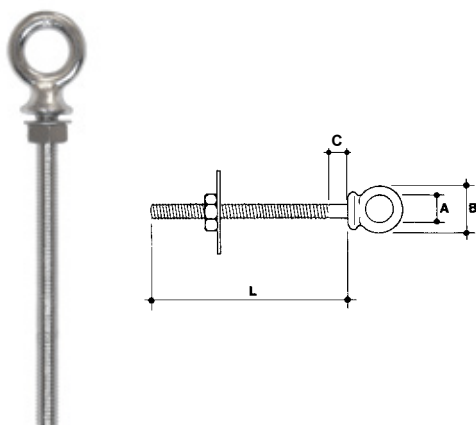


Diametro /D Diameter /D Diametre/D Durchmesser/D	L1	B1	S	Peso Weight Poids Gewicht
mm	mm	mm	mm	Kg
3,5	29	10	4,5	0,010
4	32	12	5,5	0,010
5	39	13	6,5	0,020
6	45	14	7,5	0,030
7	52	16	8,5	0,060
8	58	18	9,5	0,080
9	62	20	11,0	0,110
10	69	22	12,0	0,150
12	81	24	14,5	0,230

545

BULLONI OCCHIO FISSO IN ACCIAIO INOX
STAINLESS STEEL EYE BOLTS WITH NUT AND WASHER
PITONS A OEIL AVEC ECROU ET RONDELLE EN ACIER INOX
AUGENBOLZEN MIT FESTER ÖSE AUS ROSTFREIEM STAHL

AISI 316

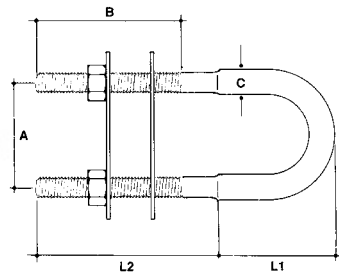


Misura Size Mesure Abmessung	A	B	L	C	Peso Weight Poids Gewicht
	mm	mm	mm	mm	Kg
M 6 x 40	12	22	40	4	0,020
M 6 x 60	12	22	60	6	0,030
M 6 x 80	12	22	80	8	0,030
M 8 x 60	14	27	60	6	0,050
M 8 x 80	14	27	80	8	0,060
M 8 x 100	14	27	100	10	0,060
M 10 x 100	16	31	100	10	0,100
M 12 x 120	18	36	120	12	0,160

546

CAVALLOTTI AD "U" IN ACCIAIO INOX RICAVATI DA BARRA TORNITA
 STAINLESS STEEL "U" BOLTS PRODUCED FROM TURNED BAR
 ETRIERI EN "U" EN ACIER INOX PRODUITS DE BARRE TOURNEE
 KRAMPEN "U" FÖRMIG AUS EDELSTAHL AUS ABGEDREHTEM STAB HERGESTELLT

AISI 316

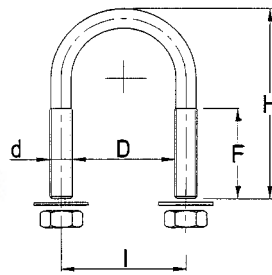


Misura Size Mesure Abmessung	A	B	C	L1	L2	Peso Weight Poids Gewicht
	mm	mm	mm	mm	mm	Kg
M 4 x 62	30	30	6	25	37	0,030
M 5 x 78	35	40	7	30	48	0,050
M 6 x 90	35	45	8	35	55	0,070
M 8 x 100	35	52	10	38	62	0,110
M 8 x 120	45	62	10	47	73	0,140
M 10 x 130	50	62	12	55	75	0,250
M 12 x 150	60	65	14	65	85	0,400

577

COLLARI PER TUBI CON 2 DADI E 2 ROSETTE UNI EN 10088-3
 STAINLESS STEEL BOLT WITH 2 NUTS + 2 WASHERS UNI EN 10088-3
 ETRIERI AVEC 2 ECROUS + 2 RONDELLES EN ACIER INOX UNI EN 10088-3
 KLEMMBÜBEL MIT 2 MUTTERN + 2 SCHEIBEN AUS EDELSTAHL UNI EN 10088-3

AISI 304

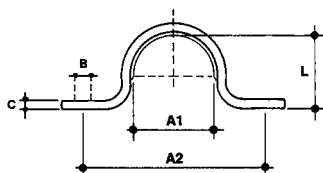


Tubo Tube Rohr	Leggero Light Léger Leicht					Peso Weight Poids Gewicht	Pesante Heavy Renforce Verstärken					Peso Weight Poids Gewicht
	D	d	F	H	I		D	d	F	H	I	
	mm		mm	mm	mm	Kg	mm		mm	mm	mm	Kg
1/8	11	M 6	16	34	17	0,020						
1/4	14	M 6	16	37	20	0,021						
3/8	18	M 6	16	41	24	0,022						
1/2	22	M 6	18	45	28	0,024	22	M 8	25	55	30	0,052
3/4	27	M 6	18	50	33	0,026	27	M 8	25	59	35	0,055
1	34	M 6	18	57	40	0,029	34	M 8	25	67	42	0,061
1 1/4	43	M 6	18	66	49	0,033	43	M 8	25	75	51	0,068
1 1/2	49	M 8	28	77	57	0,070	49	M 10	36	87	59	0,128
2	61	M 8	28	89	69	0,080	61	M 10	36	99	71	0,142
2 1/2	77	M 8	28	105	85	0,093	77	M 10	36	115	87	0,164
3	89	M 8	28	117	97	0,102	89	M 10	36	127	99	0,186
3 1/2	102	M 8	35	134	110	0,115	102	M 12	45	148	114	0,296
4	115	M 8	35	146	123	0,125	115	M 12	45	162	127	0,320
5	140	M 8	35	172	148	0,145	140	M 12	45	186	152	0,366
6	168	M 10	45	205	178	0,278						
8	220	M 10	45	257	230	0,344						
10	274	M 10	45	311	284	0,412						

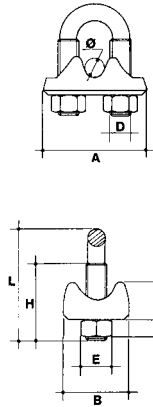
548

PONTICELLI IN ACCIAIO INOX
 STAINLESS STEEL BRIDGES
 PONTETS EN ACIER INOX
 BRÜCKEN AUS ROSTFREIEM STAHL

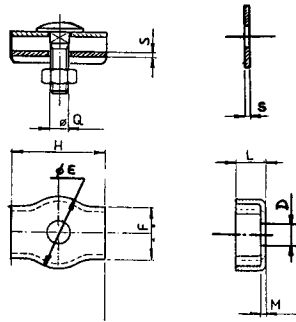
AISI 316



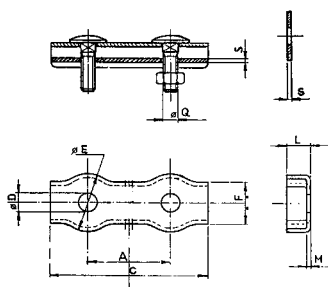
Misura Size Mesure Abmessung	L	A2	A1	B	C	Peso Weight Poids Gewicht
	mm	mm	mm	mm	mm	Kg
10 x 11	10	30	11	4,2	1,5	0,004
13 x 15	13	34	15	5,2	2	0,010
17 x 20	17	40	20	5,2	3	0,020



Misura Size Mesure Abmessung	A	B	C	E	F	H	L	D	Peso Weight Poids Gewicht
Ø mm	mm	mm	mm	mm	mm	mm	mm	mm	kg
3-4	22	14	8	7	3,5	12	22	4	0,010
5	24	16	9	8	4	15	24	5	0,020
6	30	18	11	10	5	18	33	6	0,030
8	33	20	12	10	5	20	35	6	0,040
10	37	22	14	13	6,5	22	43	8	0,070
12	45	25	16	17	8	30	54	10	0,120
14	46	27	18	17	8	30	54	10	0,150
16	53	30	20	17	8	30	65	10	0,200
18	55	31,5	21	19	10	35	80	12	0,240
19-20	58	33	22	19	10	35	80	12	0,270
22	64	34	23	19	10	43	85	12	0,310
25	69	39	24	19	10	43	85	12	0,360
28	80	42	30	22	13	52	105	14	0,600
32	92	46	37	24	13	52	110	16	0,900



Fune Ø Rope Ø Cable Ø Seil Ø	D	E	F	H	L	M	Q	S	Peso Weight Poids Gewicht
mm	mm	mm	mm	mm	mm	mm		mm	kg
2	5	12	7,5	17,5	5	1	M 4	1	0,010
3	5	15	10	17,5	6,5	1,5	M 4	1,5	0,020
4	6,5	18	12	22	7,5	1,5	M 5	1,5	0,030
5	6,5	20	14	24	8,5	1,5	M 5	1,5	0,030
6	7	23	17	30	10	1,5	M 6	1,5	0,040
8	10	30	22	36	14	2	M 8	2	0,050
10	11	34	25	42	16	2	M 10	3	0,090

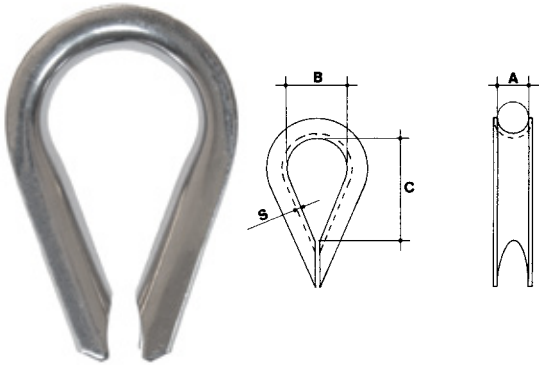


Fune Ø Rope Ø Cable Ø Seil Ø	A	C	D	E	F	L	M	Q	S	Peso Weight Poids Gewicht
mm	mm	mm	mm	mm	mm	mm	mm		mm	kg
2	20,5	38	5	12	7,5	5	1	M 4	1	0,010
3	20,5	38	5	15	10	6,5	1,5	M 4	1,5	0,030
4	25	47	6,5	18	12	7,5	1,5	M 5	1,5	0,030
5	27	51	6,5	20	14	8,5	1,5	M 5	1,5	0,028
6	33	63	7	23	17	10	1,5	M 6	1,5	0,050
8	42	76	10	30	22	14	2	M 8	2	0,100
10	46	88	11	34	25	16	2	M 10	3	0,180

552

REDANCE IN ACCIAIO INOX
STAINLESS STEEL THIMBLES
COSSES COEUR EN ACIER INOX
KAUSCHEN AUS ROSTFREIEM STAHL

AISI 316

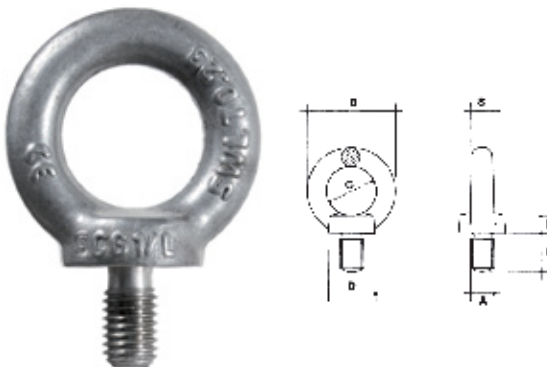


Misura Size Mesure Abmessung	A	B	C	S	Peso Weight Poids Gewicht
mm	mm	mm	mm	mm	Kg
2	2	7	10	0,7	0,003
2,5	2,5	8	14	0,7	0,002
3	3	9	15	1	0,006
4	4	11	18	1	0,008
5	5	14	20	1,2	0,010
6	6	15	23	1,2	0,010
8	8	18	29	1,5	0,020
10	10	24	37	1,5	0,030
12	12	29	50	1,5	0,040
14	14	33	54	2	0,080
16	16	37	64	2	0,120
18	18	40	70	2,5	0,150
20	20	45	75	2,5	0,180
22	23	45	78	2,5	0,190
24	25	49	79	2,5	0,210
26	28	60	105	3	0,360
28	30	65	115	3	0,420
30	32	73	128	4	0,710

553  584

GOLFARI MASCHI DIN 580 IN ACCIAIO INOX
STAINLESS STEEL EYE BOLTS DIN 580
ANNEAUX DE LEVAGE DIN 580 EN ACIER INOX
RINGSCHRAUBEN DIN 580 AUS ROSTFREIEM STAHL

AISI 304/AISI 316

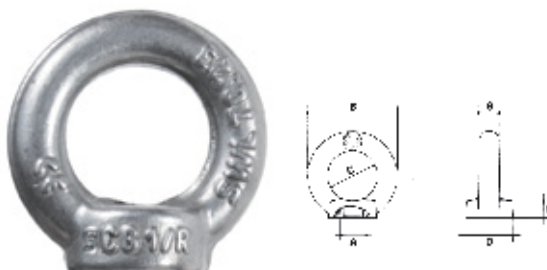


Misura Size Mesure Abmessung	A	B	C	D	E	L	S	SWL ⊥	45° SWL ∧	90° SWL ┌	Coppia max di serraggio Max tightening couple Max couple de serrage Max Drehmoment	Peso Weight Poids Gewicht
mm	mm	mm	mm	mm	mm	mm	mm	Kg	Kg	Kg	(Nm)	kg
M 6	6	36	20	20	6	13	8	90	60	45	3,5	0,050
M 8	8	36	20	20	6	13	8	140	100	70	8	0,060
M 10	10	45	25	25	8	17	10	230	170	115	16	0,120
M 12	12	54	30	30	10	20,5	12	340	240	170	28	0,180
M 14	14	54	30	30	10	20,5	12	500	350	250	45	0,190
M 16	16	63	35	35	12	27	14	700	500	350	70	0,310
M 18	18	63	35	35	12	27	14	930	650	465	95	0,400
M 20	20	72	40	40	14	30	16	1200	860	600	135	0,440
M 24	24	90	50	50	18	36	20	1800	1290	900	230	0,940
M 30	30	108	60	65	22	45	24	3200	2300	1600	465	1,800

554  585

GOLFARI FEMMINA DIN 582 IN ACCIAIO INOX
STAINLESS STEEL EYE NUTS DIN 582
ANNEAUX DE LEVAGE DIN 582 EN ACIER INOX
RINGMUTTERN DIN 582 AUS ROSTFREIEM STAHL

AISI 304/AISI 316

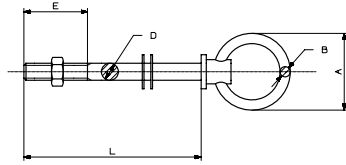


Misura Size Mesure Abmessung	A	B	C	D	E	S	SWL ⊥	45° SWL ∧	90° SWL ┌	Coppia max di serraggio Max tightening couple Max couple de serrage Max Drehmoment	Peso Weight Poids Gewicht
mm	mm	mm	mm	mm	mm	mm	Kg	Kg	Kg	(Nm)	kg
M 6	6	36	20	20	8,5	8	90	60	45	3,5	0,060
M 8	8	36	20	20	8,5	8	140	100	70	8	0,050
M 10	10	45	25	25	10	10	230	170	115	16	0,100
M 12	12	54	30	30	11	12	340	240	170	28	0,160
M 14	14	54	30	30	11	12	500	350	250	45	0,160
M 16	16	63	35	35	13	14	700	500	350	70	0,240
M 20	20	72	40	40	16	16	1200	860	600	135	0,380
M 24	24	90	50	50	20	20	1800	1290	900	230	0,770
M 30	30	108	60	65	25	24	3200	2300	1600	465	1,600

556

ANELLI SNODATI CON PERNO DADO E DUE RONDELLE IN ACCIAIO INOX
 STAINLESS STEEL RING BOLTS WITH NUT AND TWO WASHERS
 VISES A ANNEAUX ARTICULES AVEC ECROU ET DEUX RONDELLES EN ACIER INOX
 GELENKRING MIT BOLZEN KOMPLETT MIT ZWEI SCHEIBEN UND EINER MUTTER AUS ROSTFREIEM STAHL

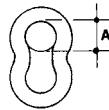
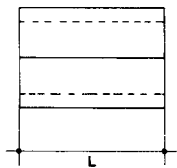
AISI 316



Misura Size Mesure Abmessung	A	B	D	E	L	Peso Weight Poids Gewicht
	mm	mm	mm	mm	mm	Kg
M 10 x 85	44	6	10	39	85	0,110
M 10 x 100	44	6	10	39	104	0,130

559

MANICOTTI IN RAME PER PRESSATURA
 COPPER SLEEVES FOR PRESSING
 MANCHONS EN CUIVRE POUR PRESSAGE
 MUFFEN ZUM PRESSEN

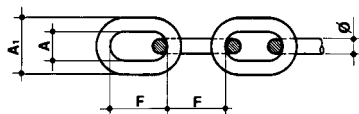


Tipo Type Type Typ	Fune Ø Rope Ø Cable Ø Seil Ø	A	L	Peso Weight Poids Gewicht
	mm	mm	mm	Kg
1	2	2,5	9,5	0,001
2	2,5	3	10	0,010
3	3	4	14	0,010
4	4	5	16	0,010
5	5	6	23	0,020
6	6	7	22	0,020
8	8	9,5	27	0,050
10	10	11,5	33	0,060

561

CATENA IN ACCIAIO INOX - TIPO GENOVESE - GRADO 43
 STAINLESS STEEL CHAIN - PROOF TYPE RR-C-271 - GRADE 43
 CHAÎNE EN ACIER INOX - TYPE PROOF RR-C-271 - GRADE 43
 KETTE AUS EDELSTAHL - PROOF TYP RR-C-271 - GRAD 43

AISI 316

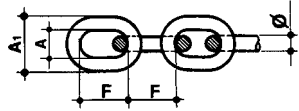


Diametro Diameter Diametre Durchmesser		F	A	A1≈	Carico lavoro Working load Charge d'utilisation Zulässige Tragkraft	Peso Weight Poids Gewicht
mm	inch	mm	mm	mm	Kg	Kg/m
2	1/12	14,5	4,5	8,5	25	0,07
3	1/8	19	7	13	55	0,17
3,8	1/8	22,5	5,5	13	100	0,26
5	3/16	24	10,5	21	160	0,57
6	3/32	28	11	23	225	0,70
7	9/32	25,5	13	27	300	0,92
8	5/16	28	13	29	400	1,25
10	3/8	31	15,5	35,7	630	2,09
13	1/2	40	20,5	46,5	1000	3,49
16	5/8	49	25,5	57	1600	5,020

562

CATENA IN ACCIAIO INOX - DIN 766 - GRADO 50
 STAINLESS STEEL CHAIN - DIN 766 - GRADE 50
 CHAÎNE EN ACIER INOX - DIN 766 - GRADE 50
 KETTE AUS EDELSTAHL - DIN 766 - GRAD 50

AISI 316

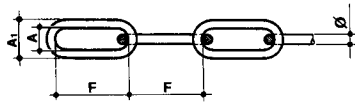


Diametro Diameter Diametre Durchmesser	F	A	A1≈	Carico lavoro Working load Charge d'utilisation Zulässige Tragkraft	Peso Weight Poids Gewicht
mm	mm	mm	mm	Kg	Kg/m
4	16	6	14	200	0,32
5	18,5	7	17	320	0,50
6	18,5	8	20	400	0,75
7	22	9	23	630	1,00
8	24	10	26	800	1,35
10	28	14	34	1250	2,25
13	36	18	44	2000	2,950
16	45	22	54	3200	4,450

563

CATENA IN ACCIAIO INOX - DIN 763/DIN 5685 C - GRADO 50
 STAINLESS STEEL CHAIN - DIN 763/DIN 5685 C - GRADE 50
 CHAÎNE EN ACIER INOX - DIN 763/DIN 5685 C - GRADE 50
 KETTE AUS EDELSTAHL - DIN 763/DIN 5685 C - GRAD 50

AISI 316

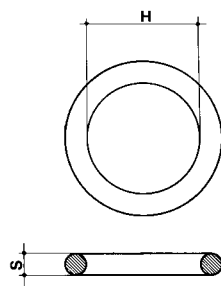


Diametro Diameter Diametre Durchmesser	F	A	A1≈	Carico lavoro Working load Charge d'utilisation Zulässige Tragkraft	Peso Weight Poids Gewicht
mm	mm	mm	mm	Kg	Kg/m
2	22	4	8	30	0,06
3	26	6	12	60	0,15
4	32	8	16	100	0,27
5	35	10	20	160	0,43
6	42	12	24	200	0,63
7	49	14	28	300	0,86
8	52	16	32	400	1,10
10	65	20	40	630	1,75
13	82	26	52	1000	2,95
16	100	32	64	1600	4,45

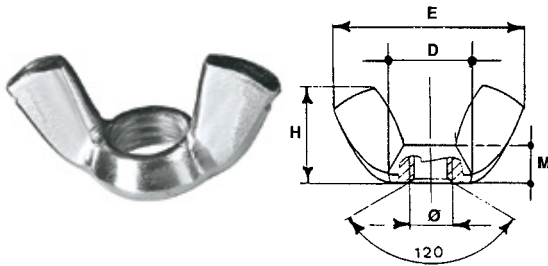
564

ANELLI CIRCOLARI IN ACCIAIO INOX
 STAINLESS STEEL ROUND RINGS
 ANNEAUX CIRCULAIRES EN ACIER INOX
 RINGE AUS EDELSTAHL

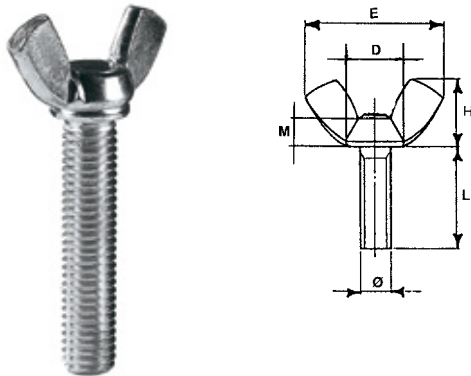
AISI 316



Misura Size Mesure Abmessung	S	H	Peso Weight Poids Gewicht	Misura Size Mesure Abmessung	S	H	Peso Weight Poids Gewicht
mm	mm	mm	Kg	mm	mm	mm	Kg
5 x 25	5	25	0,010	8 x 50	8	50	0,070
5 x 30	5	30	0,010	8 x 55	8	55	0,070
5 x 35	5	35	0,020	8 x 60	8	60	0,080
5 x 40	5	40	0,020	8 x 65	8	65	0,090
5 x 45	5	45	0,030	8 x 70	8	70	0,090
5 x 50	5	50	0,020	8 x 75	8	75	0,100
6 x 30	6	30	0,020	9 x 50	9	50	0,090
6 x 35	6	35	0,030	9 x 60	9	60	0,100
6 x 40	6	40	0,030	9 x 70	9	70	0,120
6 x 45	6	45	0,040	9 x 80	9	80	0,140
6 x 50	6	50	0,040	10 x 50	10	50	0,100
6 x 55	6	55	0,040	10 x 60	10	60	0,130
6 x 60	6	60	0,040	10 x 70	10	70	0,150
8 x 40	8	40	0,060	10 x 80	10	80	0,170
8 x 45	8	45	0,060	10 x 90	10	90	0,190
				10 x 100	10	100	0,210



Misura Size Mesure Abmessung	D	E	H	M	Peso Weight Poids Gewicht
Ø	mm	mm	mm	mm	Kg
M 3	8,0	17,6	8,6	2,9	0,002
M 4	8,0	17,6	8,6	2,9	0,002
M 5	10,3	22,5	11,0	4,1	0,003
M 6	12,7	27,8	13,6	5,1	0,010
M 8	13,8	30,3	14,8	5,6	0,010
M 10	16,5	36,2	17,7	6,8	0,010
M 12	22,5	49,4	24,1	9,0	0,030
M 14	26,6	58,3	28,5	10,7	0,060
M 16	26,6	58,3	28,5	10,7	0,060
M 18	29,5	68,5	33,8	13,5	0,070
M 20	29,5	68,5	33,8	13,5	0,080



Misura Size Mesure Abmessung	D	E	H	M	L	Peso Weight Poids Gewicht
Ø	mm	mm	mm	mm	mm	Kg
M 3 x 10	8,0	17,6	8,6	2,9	10	0,026
M 3 x 15	8,0	17,6	8,6	2,9	15	0,028
M 3 x 20	8,0	17,6	8,6	2,9	20	0,030
M 3 x 25	8,0	17,6	8,6	2,9	25	0,032
M 3 x 30	8,0	17,6	8,6	2,9	30	0,034
M 4 x 10	8,0	17,6	8,6	2,9	10	0,030
M 4 x 15	8,0	17,6	8,6	2,9	15	0,032
M 4 x 20	8,0	17,6	8,6	2,9	20	0,036
M 4 x 25	8,0	17,6	8,6	2,9	25	0,040
M 4 x 30	8,0	17,6	8,6	2,9	30	0,043
M 5 x 10	10,3	22,5	11,0	4,1	10	0,052
M 5 x 15	10,3	22,5	11,0	4,1	15	0,056
M 5 x 20	10,3	22,5	11,0	4,1	20	0,060
M 5 x 25	10,3	22,5	11,0	4,1	25	0,067
M 5 x 30	10,3	22,5	11,0	4,1	30	0,074
M 5 x 35	10,3	22,5	11,0	4,1	35	0,080
M 6 x 10	12,7	27,8	13,6	5,1	10	0,096
M 6 x 15	12,7	27,8	13,6	5,1	15	0,104
M 6 x 20	12,7	27,8	13,6	5,1	20	0,110
M 6 x 25	12,7	27,8	13,6	5,1	25	0,116
M 6 x 30	12,7	27,8	13,6	5,1	30	0,123
M 6 x 35	12,7	27,8	13,6	5,1	35	0,132
M 6 x 40	12,7	27,8	13,6	5,1	40	0,141
M 8 x 10	13,8	30,3	14,8	5,6	10	0,126
M 8 x 15	13,8	30,3	14,8	5,6	15	0,143
M 8 x 20	13,8	30,3	14,8	5,6	20	0,160
M 8 x 25	13,8	30,3	14,8	5,6	25	0,177
M 8 x 30	13,8	30,3	14,8	5,6	30	0,195
M 8 x 35	13,8	30,3	14,8	5,6	35	0,207
M 8 x 40	13,8	30,3	14,8	5,6	40	0,220
M 8 x 45	13,8	30,3	14,8	5,6	45	0,236
M 8 x 50	13,8	30,3	14,8	5,6	50	0,250
M 10 x 20	16,5	36,2	17,7	6,8	20	0,282
M 10 x 25	16,5	36,2	17,7	6,8	25	0,297
M 10 x 30	16,5	36,2	17,7	6,8	30	0,322
M 10 x 35	16,5	36,2	17,7	6,8	35	0,342
M 10 x 40	16,5	36,2	17,7	6,8	40	0,358
M 10 x 45	16,5	36,2	17,7	6,8	45	0,377
M 10 x 50	16,5	36,2	17,7	6,8	50	0,402
M 10 x 55	16,5	36,2	17,7	6,8	55	0,434
M 10 x 60	16,5	36,2	17,7	6,8	60	0,470
M 12 x 25	22,5	49,4	24,1	9,0	25	0,573
M 12 x 30	22,5	49,4	24,1	9,0	30	0,595
M 12 x 35	22,5	49,4	24,1	9,0	35	0,628
M 12 x 40	22,5	49,4	24,1	9,0	40	0,670
M 12 x 45	22,5	49,4	24,1	9,0	45	0,710
M 12 x 50	22,5	49,4	24,1	9,0	50	0,755
M 12 x 55	22,5	49,4	24,1	9,0	55	0,782
M 12 x 60	22,5	49,4	24,1	9,0	60	0,810